



ODTÜ

T.C.
ORTA DOĞU TEKNİK ÜNİVERSİTESİ
YAPI İŞLERİ VE TEKNİK DAİRE BAŞKANLIĞI
Yapı Bakım Müdürlüğü

Üniversiteler Mahallesi, Dumlupınar Bulvarı No:1 PK:06800 Çankaya/Ankara

İHTİYAÇ LİSTESİ

Sıra No	Mal / Hizmetin Adı	Mal / Hizmetin Miktarı	Ölçü Birimi
1	Mermerit (dökme mermer) Kendinden Eviyeli Mutfak Tezgahı ve Süpürgelik Alım İşİ	4,11	M2
İşin Adı	Mermerit (dökme mermer) Kendinden Eviyeli Mutfak Tezgahı ve Süpürgelik Alım İşİ		
İşin Niteliği	Mal Alımı		

1. İŞİN KONUSU VE KAPSAMI:

Bu şartname ile ODTÜ Gisam Merkezinde kullanılmak üzere satın alınacak olan malzemenin özellikleri ve teknik bilgileri tanımlanmıştır. Bu şartname ODTÜ kampüsü Gisam merkezinde kullanılacak **Mermerit (dökme mermer) kendinden eviyeli Mutfak Tezgahı ve Süpürgelik Alım İşİ** malzemelerinin alımını kapsamaktadır.

2.TEKNİK ÖZELLİKLER:

- 1-Antibakteriyel olup bakteri barındırmayacaktır.
- 2-Limon, sirke ve benzeri türde asitlere, ısıya, yanmaya, çizilmeye karşı dayanıklı olacak,
- 3- Hafif ve esnek olacak kırılma ve çatlamalara sebep vermeyecek, Herhangi bir hasar durumunda tamir edilebilir olacak.
- 4- Cila gerektirmeyecek, yüzey parlaklığını kaybetmeyecektir.
- 5-Yekpare olarak kendinden eviyeli olacak tezgahtan aşağıya su dökülmesini engelleyecek tüm kenarlarında süpürgelik mevcut olacaktır.
- 6- İzofталik asit / NPG esası, akrilik modifiye UV dayanımlı doymamış poliestер reçine esası olacaktır.
- 7-Reçine dolgusu max % 60 olacaktır.
- 8- Dolgu Yoğunluğu 2,05 gr/cm³ + %5 olacaktır.
- 9- Mermerit tezgah kalınlığı 2 cm olacaktır.

10- Mermerit tezgah rengi yerinde ölçü alındığında renk kartelası üzerinden idarece seçilecektir.

11-İdarece verilen ölçü gerçek olmakla beraber imalat ölçüsü yerinde alınacaktır.

Not: satın alınacak mermerit kendinden eviyeli ve süpürgelikli tezgah idarenin gösterdiği yerdeki mutfak dolaplarına montajı yapılacaktır.

Montaj ve nakliye fiyatlara dahildir.

3. MUAYENE KABUL KOMİSYONUNDA İSTENEN BELGE/ DÖKÜMANLAR:

3-1.Teklifler verilmeden önce teklif ettiği ürünün numunesini muayene kabul komisyonuna göstererek, numune/yer görme belgesini imzalatıp Yapı İşleri ve Teknik Daire Başkanlığı Satın Alma komisyonuna Teslim edecektir.

4. İŞİN SÜRESİ:

Malzemeler sözleşme imzalandıktan sonra (15) takvim günü içerisinde teslim edilecektir.

5. TESLİMATLA İLGİLİ BİLGİLER:

6.1.Ürünlerin teslimatı, “Mal Alımları Denetim Muayene ve Kabul İşlemlerine Dair Yönetmelik” hükümleri çerçevesinde yapılacaktır.


6.2.Malzeme teslimatları, Yapı Bakım Müdürlüğüne görevlendirilen teknik personel gözetiminde Gisam merkezi mutfak alanına sabah **9:00 –12:00 öğleden sonra 13:00—15:30** saatleri içinde getirilecektir.

6.3.Kullanılacak tüm malzemelerin nakliye yatay ve düşey taşımalar, yükleme ve boşaltmalar, işçilik, idare tarafından istenilen yere istif ve tasnif işleri yüklenici firma tarafından karşılanacaktır.

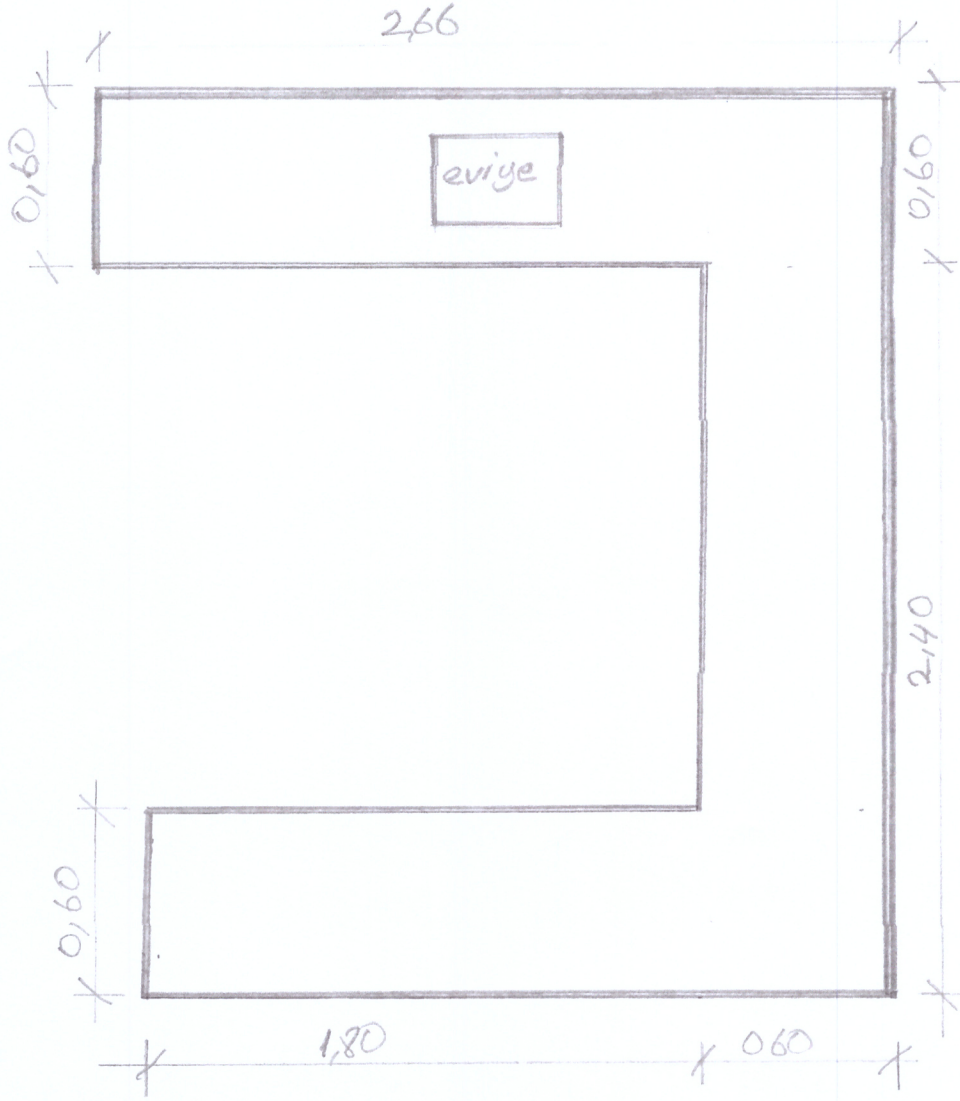
6. GARANTİ ŞARTLARI:

Üretici firma kalite yönetimi sistemi TSE-CE-İSO gibi belgelerden en az bir tanesine sahip olacaktır.Garanti süresi 24 ay olup bu süre içinde bozulan veya özelliğini kaybeden ürünler masrafları kendisine ait olmak üzere, yüklenici tarafından değiştirilecektir.

Bu şekilde değiştirilen malzemeler de aynen yukarıdaki garanti koşullarını taşıyacaktır.

	Hazırlayan
Adı Soyadı	Cantürk GÖLLÜ
Unvanı	Tekniker
İmzası	
Tarih	21/11/2024

TEZGAH ÖLÇÜSÜ



$$0,60 \times 2,66 = 1,596 \text{ m}^2$$

$$0,60 \times 2,40 = 1,44 \text{ m}^2$$

$$0,60 \times 1,80 = 1,08 \text{ m}^2$$

$$\text{Toplam} \quad \underline{\quad} \quad 4,116 \text{ m}^2$$

Canan ÖZÜ
İnş. Teknikeri